

## ПЕРЕВАГИ:

- Застосовується в якості теплоізоляції та основи для тонкого штукатурного шару в системах фасадної ізоляції;
- За необхідних значень міцності та теплоізоляційної здатності, матеріал має малу густину, що полегшує процес монтажу;
- Висока паропроникність забезпечує ефективний вологісний режим роботи конструкції в умовах експлуатації;
- Хімічно інертний, не взаємодіє з лугами і кислотами;
- Скорочує час монтажу мінімум на 20%;
- Належить до групи негорючих матеріалів (НГ).

## РЕКОМЕНДАЦІЇ З МОНТАЖУ ТЕПЛОІЗОЛЯЦІЇ:

- ① Перед нанесенням клейової суміші, поверхню теплоізоляційної плити рекомендується ґрунтувати тонким шаром того ж клейового розчину.
- ② Площа приклеювання повинна становити не менше 60% від площі плити.
- ③ Виконується перев'язка вертикальних швів у кожному ряду.
- ④ На зовнішніх та внутрішніх кутах варто виконувати зубчасту перев'язку плит.

## ТЕХНІЧНІ ХАРАКТЕРИСТИКИ

Вид матеріалу	Плита
Коефіцієнт теплопровідності, Вт/(м·К), не більше*	
$\lambda_{10}$	0,034
$\lambda_A$	0,035
$\lambda_B$	0,037
Межа міцності при розтягненні перпендикулярно до лицьової поверхні, кПа, не менше	18
Міцність на стиск при 10% деформації, кПа, не менше	45
Водопоглинання за часткового занурення за 24 години, кг/м <sup>2</sup> , не більше	1
Паропроникність, мг/м·ч·Па	0,40
Група горючості	НГ
Термін ефективної експлуатації, років, не менше	50

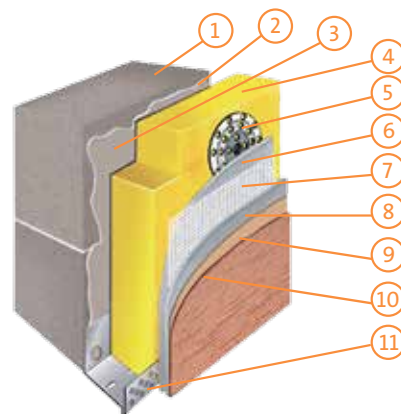
\* за результатами випробувань ДП «НДІБМВ», протокол 65-15/20, 2015 р.

## ПАРАМЕТРИ МАТЕРІАЛУ

Товщина	Опір теплопередачі, ISOVER Штукатурний Фасад	Ширина	Довжина	Густина	Кількість в упаковці		
					м <sup>2</sup>	м <sup>3</sup>	шт.
мм	(м <sup>2</sup> ·К)/Вт	мм	мм	кг/м <sup>3</sup>	м <sup>2</sup>	м <sup>3</sup>	шт.
50	1,37	600	1200	100	5,76	0,29	8
100	2,75			80	2,88		4
120	3,3			80	2,16	0,26	3
150	4,12			80	1,44	0,22	2

## ОСНОВНІ ЕЛЕМЕНТИ СИСТЕМИ ТОНКОШАРОВОГО ШТУКАТУРНОГО ФАСАДУ

1. Основа (стіна)
2. Ґрунтовка weber.prim multi (у випадку абсорбуючих стін – силікатна цегла, піноблок)
3. Клейовий розчин weber.therm S80
4. Теплоізоляція ISOVER Штукатурний Фасад
5. Дюбель
6. Вирівнюючий ґрунтуючий шар weber.therm S80
7. Армуюча склосітка Vertex R131
8. Армувальний гідрозахисний шар weber.therm S80
9. Силікатно-силіконова фарба ґрунтуюча weber.prim S&S
10. Декоративна силіконова штукатурка weber.tene silikonputz
11. Цокольний профіль



ТОВ «Сен-Гобен Будівельна Продукція Україна»  
03038, м. Київ, вул. Нововокзальна, 2, тел. (044) 498-7055  
[www.isover.ua](http://www.isover.ua), [www.saint-gobain.ua](http://www.saint-gobain.ua),  
SaintGobainUkraine, [www.youtube.com/user/IsoverUA](https://www.youtube.com/user/IsoverUA)

**ISOVER**  
SAINT-GOBAIN

# ISOVER Штукатурний Фасад

## Теплоізоляція для системи тонкошарового штукатурного фасаду



Скорочує час монтажу мінімум на 20%

### ОПИС

**ISOVER Штукатурний Фасад** – жорсткі тепло-звукоізоляційні плити з мінеральної вати на основі скловолкна вищого ґатунку, вироблені за запатентованою технологією волокноутворення TEL та крімпінгу (має гофровану структуру з переважно вертикальною орієнтацією волокон).

**ISOVER Штукатурний Фасад** – єдиний в Україні жорсткий матеріал на основі скловолкна для фасадів з тонким штукатурним шаром.

**ISOVER Штукатурний Фасад** можливо використовувати для систем утеплення з облицюванням клінкерною плиткою.

Скловолкно, використане для виробництва **ISOVER Штукатурний Фасад**, є хімічно інертним, стійким до кислотно-лужного середовища, не викликає та не піддається корозії при взаємодії з іншими елементами конструкції.

### ОСНОВНІ ВЛАСТИВОСТІ



#### Теплоізоляція

Забезпечує надійний теплозахист завдяки низькому коефіцієнту теплопровідності.



#### Довговічність

Зберігає експлуатаційні властивості впродовж усього строку експлуатації.



#### Пожежна безпека

Відноситься до групи негорючих матеріалів (НГ): не горить і не підтримує горіння.



#### Вологостійкість

Завдяки хімічному складу скловолкна стійкий до взаємодії з вологою.



#### Паропроникність

Безперешкодно пропускає пару та сприяє виходу вологи з конструкції.



#### Екологічна безпека

Допущено до застосування у дитячих закладах та медичних установах.



#### Гарантія якості

Якість продукції контролюється відповідно до європейського стандарту EN 13162, міжнародного стандарту ISO 9001 та стандарту групи «Сен-Гобен».