
















# КАТАЛОГ ПРОДУКЦІЇ ТЕПЛОІЗОЛЯЦІЙНИХ МАТЕРІАЛІВ SAINT-GOBAIN



**ISOVER**  
SAINT-GOBAIN

## ЗМІСТ

03		SAINT-GOBAIN ISOVER – ТЕПЛО - ТА ЗВУКОІЗОЛЯЦІЯ №1 У СВІТІ
04		ХАРАКТЕРИСТИКИ ПРОДУКТІВ ISOVER
05		ОСНОВНІ ПЕРЕВАГИ МАТЕРІАЛІВ
06		СКАТНІ ПОКРІВЛІ
12		ПЕРЕГОРОДКИ
14		КАРКАСНІ КОНСТРУКЦІЇ
19		ПІДЛОГИ
21		ПЛАСКА ПОКРІВЛЯ
27		ШТУКАТУРНІ ФАСАДИ
30		ВЕНТИЛЬОВАНІ ФАСАДИ
39		КОЛОДЯЗНА КЛАДКА
40		САУНА
41		ТЕПЛО- ТА ЗВУКОІЗОЛЯЦІЯ НА ОСНОВІ КВАРЦЕВОГО ВОЛОКНА
43		ТЕХНІЧНА ІЗОЛЯЦІЯ
44		МЕМБРАНИ
48		МУЛЬТИКОМФОРТНИЙ ДІМ «СЕН-ГОБЕН»
49		ТАБЛИЦІ ЗАСТОСУВАННЯ МАТЕРІАЛІВ ISOVER
50		ПРОЕКТУЄМО РАЗОМ З ISOVER

## SAINT-GOBAIN ISOVER – ТЕПЛО- ТА ЗВУКОІЗОЛЯЦІЯ № 1 У СВІТІ

### Компанія «Сен-Гобен» – світовий лідер у виробництві теплоізоляції.

- » Понад 75 років ISOVER є всесвітнім стандартом якості теплоізоляції.
- » Матеріалами ISOVER утеплений кожен третій будинок в Європі та кожен п'ятий в США.
- » Продукція ISOVER відповідає європейським і міжнародним стандартам.
- » Продукція ISOVER сертифікована незалежними екологічними інститутами – GREENGUARD (США), Blaue Engel (Німеччина), RTS M1 (Фінляндія), EcoStandard (Росія) та ін.

### Концерн «Сен-Гобен»

«Сен-Гобен» (Saint-Gobain) – міжнародна промислова група зі штаб-квартирою в Парижі. Входить до ТОП-100 найбільших індустриальних компаній світу. Історія компанії налічує вже понад 350 років – група «Сен-Гобен» (Saint-Gobain) була заснована у 1665 році у Франції як королівська дзеркальна мануфактура (Royal Mirror Glass Works).

EPD – Environment Product Declaration – екологічна декларація продукції, що показує кількісні показники загального впливу продукту/матеріалу на навколишнє середовище в процесі всього життєвого циклу продукту. EPD є загально визнаною методикою у всьому світі.



«Сен-Гобен» – світовий лідер у виробництві та продажу будівельної продукції та один з найбільших у світі виробників плаского скла для будівництва і транспорту.

### «Сен-Гобен» сьогодні:

- » 1500 компаній у 70 країнах світу;
- » 180 000 співробітників;
- » оборот у 2015 році: 40 млрд євро;
- » входить до ТОП-100 найбільш інноваційних корпорацій світу;
- » головний офіс «Ле Міруар», Париж.

2018 року продукти ISOVER, виготовлені на заводі в Єгор'євську, отримали екомаркування EcoMaterial, набравши 176 балів.

### ISOVER у світі

З 1937 року французька група «Сен-Гобен» виготовляє і постачає тепло- та звукоізоляцію під брендом ISOVER (Ізовер). Назва марки утворилася шляхом складання частин французьких слів isolation – ізоляція і verre – скло.

Тепер слово ISOVER практично в усьому світі є загальною назвою для високоякісної теплоізоляції зі скляного штапельного волокна.

Міжнародне визнання компанія отримала після винайдення унікальної технології волокнуутворення TEL, яка дозволила випустити волокно найвищої якості – дуже тонке і довге. Створення технології TEL стало віхою у розвитку теплоізоляційної галузі. По всьому світу продано десятки ліцензій на використання технології TEL.

Матеріали ISOVER витримали перевірку часом і заслужили довіру та повагу мільйонів людей.



\* за даними дослідження "Global Insulation, Industry Study #3826, November 2020". Copyright ©2020 The Freedonia Group, Inc. Cleveland, Ohio. (Дослідження ізоляційних матеріалів у світі, редакція № 3826, листопад 2020). У 2019 році група компаній Saint-Gobain (Сен-Гобен) займає перше місце в світі за обсягом продажів ізоляційних матеріалів (вата на основі скловолокна, кам'яна вата, пінополістироли, пінополіуретан, сендвіч панелі, інші пластики). Продукція ISOVER (Ізовер) виробляється групою Saint-Gobain (Сен-Гобен).



## ХАРАКТЕРИСТИКИ ПРОДУКТІВ ISOVER

Зберігають експлуатаційні характеристики протягом усього терміну служби конструкції.

**ДОВГОВІЧНІСТЬ**  
**50**  
років

Теплоізоляція з мінеральної вати на основі скловолокна ISOVER виготовляється з натуральних компонентів: піску, соди, вапняку. А це означає, що матеріал нескінченно підлягає вторинній переробці, бо виготовлений із 40%-70% переробленої сировини та зі в'язучої речовини з 100% біологічним походженням.



### Теплозахист

Рівень теплозахисту матеріалів ISOVER – один з найкращих на ринку теплоізоляції з мінеральної вати. У продуктивній лінійці компанії представлені матеріали, що забезпечують максимальний рівень теплозахисту.

### Захист від шуму

ISOVER надійно захищає від шуму, створює комфорт і тишу в будинку. Для звукоізоляції житлових приміщень «Сен-Гобен Ізовер» пропонує спеціальні продукти, що забезпечують максимальний захист від ударного і повітряного шуму.

### Механічні характеристики

«Сен-Гобен Ізовер» – єдиний в СНД виробник жорстких плит зі скловолокна. Вони мають високі показники міцності: міцність на відрив шарів – 18 кПа, міцність на стиск – 60 кПа. Це забезпечує високі експлуатаційні характеристики.

### Безпека

Продукти ISOVER безпечні для здоров'я людини і навколишнього середовища. Перевірено і підтверджено провідними науково-дослідними центрами України та Європи.

### Пружність

Завдяки низькій щільності, тепло- і звукоізоляція ISOVER відзначається легкістю і підвищеною

пружністю. Пружні матеріали щільно прилягають до поверхні, що утеплюється, до каркасу й один до одного, не лишаючи щілин і зазорів, через які може виходити тепло.

### Пожежна безпека

Продукти ISOVER належать до групи горючості НГ\* та не впливають на клас пожежної безпеки системи, в якій вони встановлені. Конструкції, утеплені ISOVER, не лише задовольняють, але й перевершують вимоги до рівня вогнестійкості та класу пожежної безпеки.

### Стійкість у конструкції

Стійкість у конструкції матеріалів ISOVER була доведена під час натурних експериментів та обстежень будівель. Випробування підтвердили, що після кількох років експлуатації матеріали ISOVER надійно тримаються в конструкції, не сповзають і зберігають свої теплозахисні властивості.



Сертифікат EcoMaterial Absolute Plus підтверджує можливість використання матеріалів ISOVER у дитячих закладах та медичних установах.

## ОСНОВНІ ПЕРЕВАГИ МАТЕРІАЛІВ

### Економія

Теплоізоляція ISOVER скорочує тепловтрати будівлі, знижує витрати енергії на його опалення та, відповідно, і витрати на утримання будинку. Утеплення будинку матеріалами ISOVER дозволить значно зменшити витрати на оплату комунальних послуг.

### Енергоефективність

Продукція ISOVER забезпечує ефективний захист від холоду, перегріву і шуму, підвищує комфорт і енергоефективність будинку, скорочує витрати на його експлуатацію.

За допомогою тепло- і звукоізоляції ISOVER можна проектувати і споруджувати будинки нового типу, такі, що дозволяють економити енергоресурси та не мають негативного впливу на навколишнє середовище, – «Мультикомфортні будинки «Сен-Гобен».

Сьогодні ринок диктує дедалі жорсткіші вимоги до якості, безпеки та енергоефективності житла. Сучасна теплоізоляція повинна забезпечувати тепло і тишу в будинку, бути безпечною для його мешканців. ISOVER реагує на всі сучасні тенденції і випереджає запити споживачів, створюючи новий комфортний простір для життя і роботи.

### Комфорт

Продукти ISOVER забезпечують високий рівень тепло- і звукоізоляції, гарантуючи комфорт для життя. У будинку завжди буде тепло, тихо і безпечно!

### Застосування

Матеріали ISOVER застосовуються для утеплення та звукоізоляції:

- » скатних та плоских покрівель;
- » фасадів під сайдинг, вентиляційних та штукатурних фасадів;
- » підлог, перекриттів та перегородок;
- » каркасних конструкцій;
- » систем опалення та вентиляції тощо.



Гарантовано відновлюються до заявлених розмірів.



\* За винятком матеріалів, кашованих склохолстом або вкритих алюмінієвою фольгою.



## СКАТНІ ПОКРІВЛІ



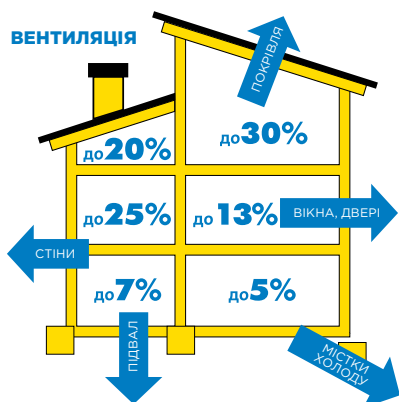
Дах є одним з найважливіших елементів будівлі. Він сприймає зовнішні навантаження, захищає будинок від атмосферних опадів, сонця, коливань температури, а також забезпечує акустичний комфорт у всій будівлі.

### Рішення для утеплення покрівлі

У неутепленій малоповерховій будівлі тепловтрати через покрівлю досягають до 30% від загальної кількості втрат тепла всього будинку. Якісна і надійна теплоізоляція даху забезпечує:

- » зниження тепловтрат будівлі;
- » довговічність конструкції;
- » зменшення шумового навантаження.

### Конвективні втрати тепла у замському будинку



До теплоізоляційних матеріалів висувають і підвищені вимоги щодо вологостійкості. У процесі експлуатації даху волога може проникати в товщу утеплювача як ззовні, так і зсередини приміщення. Знизити ризик несприятливих впливів на

несучу конструкцію дозволяє застосування теплоізоляційного матеріалу з додатковими гідрофобізуючими добавками.

**Тепло- та звукоізоляційні плити ISOVER Скатна Покрівля є відмінним рішенням для влаштування теплоізоляції покрівлі.**

Вони мають:

→ низький коефіцієнт теплопровідності (0,037 Вт / (м • К)), який дозволяє досягти нормативних значень термічного опору при малій товщині конструкції;

→ гарну формостабільність та пружність, що дозволяє монтувати їх без кріплення в горизонтальні, вертикальні та похилі конструкції.

**Особливість ISOVER Скатна Покрівля – низьке значення водопоглинання при частковому зануренні за 24 год – 0,08 кг/м<sup>2</sup>. Це забезпечує додатковий захист від вологи.**



### Схеми утеплення даху

У сучасній практиці застосовують три схеми утеплення покрівлі. Їх вибір залежить від конструкційних особливостей ферм, крокв і від наявності навичок проведення монтажних робіт. Кожна зі схем має свої переваги.

» **Теплоізоляція розміщена в міжкряквяному просторі** (несучий каркас знаходиться в утеплювачі).

Ця схема є найпростішою в реалізації. Монтаж може здійснюватись як ззовні, так і зсередини приміщення.

» **Теплоізоляція розміщена між кроквами і в каркасі над кроквами** (несучий каркас знаходиться в теплій зоні).

Застосовується:

» при недостатній товщині крокв для встановлення необхідної товщини теплоізоляції;

» при необхідності максимально збільшити об'єм мансарди. Для даного утеплення необхідно влаштувати додаткову контробрешітку над кроквами. У цьому випадку знижується вплив містків холоду, і формується найбільш сприятливий клімат приміщення.

» **Теплоізоляція розміщена між кроквами і в каркасі під кроквами** (несучий каркас знаходиться в холодній зоні).

» при реконструкції покрівель;

» при обмеженні висоти будівлі;

» при необхідності встановлення покривельного покриття в найкоротші терміни у зв'язку з погодними умовами.

### Особливості монтажу матеріалів

» Важливо ретельно заповнювати утеплювачем усі порожнини в каркасі.

» Для запобігання утворення «містків холоду» теплоізоляційний матеріал рекомендується встановлювати мінімум в два шари.

» Плити встановлюються врозпір, не потребують додаткового кріплення.

» Для забезпечення щільного прилягання матеріал слід розкроювати з припусками 10-20 мм.

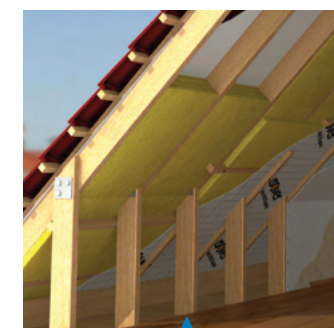
» Теплоізоляційні матеріали необхідно захистити від потрапляння вологи. Ззовні – гідроізоляційною мембраною, зсередини – пароізоляцією.



Теплоізоляція розміщена в міжкряквяному просторі



Теплоізоляція розміщена між кроквами і в каркасі над кроквами



Теплоізоляція розміщена між кроквами і в каркасі під кроквами



## СКАТНІ ПОКРІВЛІ. РЕКОМЕНДОВАНІ ПРОДУКТИ



Спеціально для скатних покрівель і мансард. Гідрофобна поверхня.

### ISOVER Скатна Покрівля

#### ПЕРЕВАГИ

- » Має підвищену вологостійкість.
- » Встановлюється в розпір без кріплення.
- » Належить до групи негорючих матеріалів (НГ).



#### ТЕХНІЧНІ ХАРАКТЕРИСТИКИ

Вид матеріалу	Плита
Коефіцієнт теплопровідності, Вт / (м • К), не більше	
$\lambda_{10}$	0,037
$\lambda_A$	0,040
$\lambda_B$	0,041
Водопоглинання при частковому зануренні за 24 години, кг/м <sup>2</sup> , не більше	0,08
Паропроникність мг/ м • год • Па	0,55
Група горючості	НГ

#### ПАРАМЕТРИ МАТЕРІАЛУ

Товщина	Ширина	Довжина	Кількість в упаковці		
			м <sup>2</sup>	м <sup>3</sup>	шт.
	мм				
50	610	1170	14,27	0,714	20
100			7,14		10

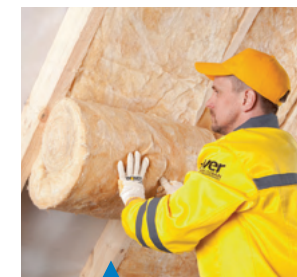
Сертифікати можна завантажити на сайті [www.isover.ua](http://www.isover.ua)



### ISOVER Профі

#### ПЕРЕВАГИ

- » 3D-ефект (підвищена пружність).
- » Поєднує переваги плити та рулону.
- » Не потребує додаткової фіксації у вертикальних чи похилих каркасах, надійно тримається у конструкції.



Відсутність «містків холоду» та «повітряних кишень». Підвищена пружність та 3D-ефект.

#### ТЕХНІЧНІ ХАРАКТЕРИСТИКИ

Вид матеріалу	Рулон
Коефіцієнт теплопровідності, Вт / (м • К), не більше	
$\lambda_{10}$	0,037
$\lambda_{25}$	0,039
$\lambda_A$	0,040
$\lambda_B$	0,041
Паропроникність мг/ м • год • Па	0,55
Група горючості	НГ

#### ПАРАМЕТРИ МАТЕРІАЛУ

Товщина	Ширина	Довжина	Кількість в упаковці		
			м <sup>2</sup>	м <sup>3</sup>	шт.
	мм				
50	1220	5000	12,2	0,61	2
100			6,1		1
150			4,88		0,73

Сертифікати можна завантажити на сайті [www.isover.ua](http://www.isover.ua)



## ISOVER Теплий Дім Плита

### Сфера застосування

Для утеплення скатних покрівель, мансард, зовнішніх стін, перегородок, підвісних стель та підлог по лагах.

### ПЕРЕВАГИ

- › Легко встановлюється в каркас, не залишаючи щілин та зазорів.
- › Універсальна теплоізоляція відмінної якості за розумною ціною.
- › Безпечний для здоров'я людини та навколишнього середовища.
- › Дозволено використовувати в дитячих та медичних установах. Належить до групи негорючих матеріалів (НГ).



### ТЕХНІЧНІ ХАРАКТЕРИСТИКИ

Вид матеріалу	Плита
Коефіцієнт теплопровідності $\lambda_{10}$ , Вт/(м·К), не більше	0,038
Паропроникність, мг/м·год·Па	0,7
Група горючості	НГ

### ПАРАМЕТРИ МАТЕРІАЛУ

Товщина	Ширина	Довжина	Кількість в упаковці		
			мм	м <sup>2</sup>	шт.
50	610	1170	10	0,5	14
100			5		7

Сертифікати можна завантажити на сайті [www.isover.ua](http://www.isover.ua)

## ISOVER Теплий Дім ISOVER КТ Спеціал

### Сфера застосування

Для утеплення скатних покрівель, мансард, перекриттів та підлог по лагах.

### ПЕРЕВАГИ

- › Легко встановлюється в каркас, не залишаючи щілин та зазорів.
- › Універсальна теплоізоляція відмінної якості за розумною ціною.
- › Безпечний для здоров'я людини та навколишнього середовища. Дозволено використовувати в дитячих та медичних установах
- › Належить до групи негорючих матеріалів (НГ).
- › Для ізоляції підлог по лагах, скатних покрівель, перекриттів.



Полегшена тепло- та звукоізоляція.

### ТЕХНІЧНІ ХАРАКТЕРИСТИКИ

Вид матеріалу	Рулон ISOVER Теплий Дім	Рулон ISOVER КТ Спеціал
Коефіцієнт теплопровідності, Вт/(м·К), не більше		
$\lambda_{10}$	0,040	0,039**
$\lambda_A$	0,040*	0,041**
$\lambda_B$	0,041*	0,044**
Паропроникність, мг/м·год·Па	0,6*	0,3
Група горючості	НГ	НГ

\* Згідно з Протоколом №38к/19 та №107к/18 ДП НДІБК

\*\* Згідно з Протоколом №63-15/29 ДП НДІБМВ

### ПАРАМЕТРИ МАТЕРІАЛУ

Матеріал	Товщина	Ширина	Довжина	Кількість в упаковці		
				мм	м <sup>2</sup>	шт.
ISOVER Теплий Дім	50	1220	7000	17,1	0,85	2
			5490	13,4		
ISOVER КТ Спеціал	50	1220	8500	20,74	1,04	2

Сертифікати можна завантажити на сайті [www.isover.ua](http://www.isover.ua)

## ПЕРЕГОРОДКИ

Встановлення перегородок.



Перегородки виконують важливу функцію звукоізоляції приміщень. Найбільш простим та ефективним способом захисту від шуму є використання багатшарових каркасних звукоізоляційних конструкцій. Подібні конструкції забезпечують такий самий захист від шуму, як і додатково побудована цегляна стіна масою у 10 разів більше.

Багатшарові каркасні перегородки складаються з декількох почергових шарів жорстких (щільних) і м'яких (легких) будівельних матеріалів.

- » Щільні матеріали (гіпсокартонні або гіпсоволокнисті плити) демонструють тут звукоізоляційні властивості і працюють аналогічно одношаровим перегородкам: звукоізоляція тим вища, чим більша поверхнева щільність матеріалу.
- » Легкі матеріали виконують звукопоглинаючу функцію. Структура матеріалу має бути

такою, щоб при проходженні крізь неї звукових хвиль останні послаблялися за рахунок тертя повітря в порах матеріалу.

**В якості звукопоглинального матеріалу найкраще використовувати легкі мінераловатні матеріали на основі скловолокна ISOVER ЗвукоЗахист.**

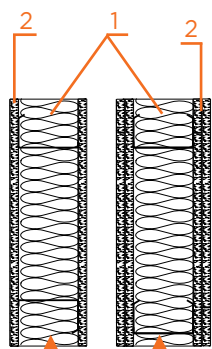
Високі акустичні характеристики ISOVER ЗвукоЗахист підтверджені результатами випробувань в акредитованій будівельній лабораторії.

ISOVER ЗвукоЗахист застосовується в конструкціях:

- » міжкімнатних перегородок;
- » підвісних стель;
- » облицювань;
- » підлог по лагах.

### ХАРАКТЕРИСТИКИ\* ПЕРЕГОРОДОК З ВИКОРИСТАННЯМ МАТЕРІАЛУ ISOVER ЗВУКОЗАХИСТ

Тип перегородки	Товщина шару обшивки d, мм	Товщина профілю, мм	Індекс ізоляції повітряного шуму, дБ	Межа вогнестійкості
ОС 101	12,5	50	45	EI 45
		75	50	
		100	54	
ОС 202	2x12,5	50	51	EI 90
		75	52	
		50+50	61	
		100	56	



ОС 101    ОС 202

1. Утеплювач ISOVER ЗвукоЗахист.
2. Гіпсокартон.

## ПЕРЕГОРОДКИ. РЕКОМЕНДОВАНІ ПРОДУКТИ

### ISOVER ЗвукоЗахист

#### Сфера застосування

Спеціально для влаштування звукопоглинаючого шару в перегородках та інших конструкціях.

#### ПЕРЕВАГИ

- » Значно знижує рівень шуму.
- » Індекс ізоляції повітряного шуму одношарової гіпсокартонної перегородки на профілі шириною 50 мм складає 45 дБ.
- » Має протоколи акустичних випробувань.
- » Належить до групи негорючих матеріалів (НГ).



Має підвищені звукопоглинаючі характеристики. Спеціально для перегородок.

### ТЕХНІЧНІ ХАРАКТЕРИСТИКИ

Вид матеріалу	Плита
Коефіцієнт теплопровідності, Вт / (м • К), не більше	
$\lambda_{10}$	0,038
$\lambda_{25}$	0,041
$\lambda_A$	0,042
$\lambda_B$	0,044
Паропроникність мг/ м • год • Па	0,55
Група горючості	НГ

### ПАРАМЕТРИ МАТЕРІАЛУ

Товщина	Ширина	Довжина	Кількість в упаковці		
			м <sup>2</sup>	м <sup>3</sup>	шт.
			мм		
50	610	1170	14,27	0,71	20
75			11,42	0,86	16
100			7,14	0,71	10

Сертифікати можна завантажити на сайті [www.isover.ua](http://www.isover.ua)

\* Відповідно до протоколів випробувань №816 та №1087, ВЛ ТОВ «Будівельна лабораторія», м. Миколаїв.



## КАРКАСНІ КОНСТРУКЦІЇ



В Україні починають активно розвиватися технології каркасного домобудівництва. Завдяки використанню високотехнологічних матеріалів ці конструкції відповідають постійно зростаючим вимогам ринку:

- » економічність;
- » високі темпи будівництва;
- » зниження енерговитрат на зведення та експлуатацію;
- » легкість конструювання складних архітектурних форм;
- » можливість приховати комунікації всередині конструкції.

Основною особливістю каркасних будинків є розподіл трьох головних функцій огорожувальної конструкції між основними елементами:

- » каркас виконує несучу функцію;
- » теплоізоляційний матеріал забезпечує надійний теплозахист;
- » зовнішнє і внутрішнє оздоблення виконує огорожувальну функцію.

Головним завданням при проектуванні теплозахисту сучасного каркасного будинку є вибір теплоізоляційного матеріалу і його правильної товщини.

Для каркасного домобудівництва ISOVER пропонує серію продуктів ISOVER Каркас. Продукція випускається в рулонах і плитах з різним рівнем теплозахисту.

Вибір матеріалу залежить від умов будівництва і способу монтажу теплоізоляції в конструкцію.



### Каркасно-рамкова технологія



Теплоізоляція встановлюється безпосередньо на місці спорудження будинку. При монтажі матеріалу в таку конструкцію використовують плити, які не потребують робочого простору для нарізки:

- » ISOVER Каркас-П34;
- » ISOVER Каркас-П37.

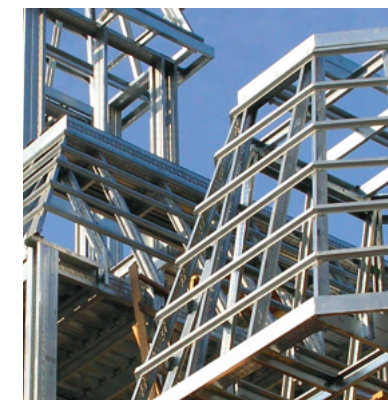
Плити випускаються шириною 610 мм. Дані розміри забезпечують монтажні припуски для фіксації матеріалів врозпір між елементами каркаса.

### Каркасно-панельна технологія



Стінові, покрівельні конструкції, а також елементи перекриттів будівель виготовляються на заводі. Потім панелі транспортуються на місце будівництва в готовому для чистового оздоблення вигляді. Для таких конструкцій підходять як плитні матеріали ISOVER Каркас-П34 та ISOVER Каркас-П37, так і рулонні матеріали ISOVER Каркас-М40 та Каркас-М37.

Для зручності розкрою матеріал ISOVER Каркас-М40 виготовляється в матах шириною 1220 мм. Ця ширина враховує традиційний розмір каркасних конструкцій і монтажні припуски 6-10 мм для фіксації і щільного прилягання до каркаса.



### Будинки на металевому каркасі

За способом встановлення розрізняють будівлі поелементної та укрупненої збірки.

## КАРКАСНІ КОНСТРУКЦІЇ. РЕКОМЕНДОВАНІ ПРОДУКТИ

### ISOVER Каркас-П34

#### ПЕРЕВАГИ

- » Продукт для будинків з підвищеними вимогами до теплозахисту.
- » Дозволяє значно знизити витрати на опалення в порівнянні із застосуванням базового продукту.
- » Належить до групи негорючих матеріалів (НГ).



#### ТЕХНІЧНІ ХАРАКТЕРИСТИКИ

Вид матеріалу	Плита
Коефіцієнт теплопровідності, Вт / (м • К), не більше	
$\lambda_{10}$	0,034
$\lambda_{25}$	0,036
$\lambda_A$	0,037
$\lambda_B$	0,039
Паропроникність мг/ м • год • Па	0,55
Група горючості	НГ

#### ПАРАМЕТРИ МАТЕРІАЛУ

Товщина	Ширина	Довжина	Кількість в упаковці		
			м <sup>2</sup>	м <sup>3</sup>	шт.
50	610	1170	11,42	0,57	16
100			7,14	0,71	10

Сертифікати можна завантажити на сайті [www.isover.ua](http://www.isover.ua)

### ISOVER Каркас-П37

#### ПЕРЕВАГИ

- » Продукт для серійної забудови на території всіх регіонів України.
- » Зручність монтажу між елементами дерев'яних і металевих каркасів.
- » Належить до групи негорючих матеріалів (НГ).



#### ТЕХНІЧНІ ХАРАКТЕРИСТИКИ

Вид матеріалу	Плита
Коефіцієнт теплопровідності, Вт / (м • К), не більше	
$\lambda_{10}$	0,036
$\lambda_{25}$	0,038
$\lambda_A$	0,039
$\lambda_B$	0,041
Паропроникність мг/ м • год • Па	0,55
Група горючості	НГ

#### ПАРАМЕТРИ МАТЕРІАЛУ

Товщина	Ширина	Довжина	Кількість в упаковці		
			м <sup>2</sup>	м <sup>3</sup>	шт.
50	610	1170	14,27	0,71	20
100			7,14	0,71	10

Сертифікати можна завантажити на сайті [www.isover.ua](http://www.isover.ua)

Матеріал з підвищеним рівнем теплозахисту.

Універсальна теплоізоляція в плитах.



## ISOVER Каркас-M40, ISOVER Каркас-M37

### ПЕРЕВАГИ

- » Встановлюється в розпір без кріплення.
- » Зручність монтажу в довгих горизонтальних конструкціях.
- » Для отримання необхідної товщини ізоляції можна вкладати матеріал у 2-4 шари.
- » Рекомендований для тепло- і звукоізоляції конструкцій каркасно-панельних будинків.
- » Належить до групи негорючих матеріалів (НГ).



Спеціально для каркасних будівель.

### ТЕХНІЧНІ ХАРАКТЕРИСТИКИ

Вид матеріалу	Рулон ISOVER Каркас-M40	Рулон ISOVER Каркас-M37
Коефіцієнт теплопровідності, Вт / (м • К), не більше		
$\lambda_{10}$	0,039	0,036
$\lambda_{25}$	0,041	0,038
$\lambda_A$	0,042	0,039
$\lambda_B$	0,044	0,041
Межа міцності при розтягненні паралельно лицьовим поверхням, Па, не менше	300	500
Група горючості	НГ	НГ

### ПАРАМЕТРИ МАТЕРІАЛУ

Матеріал	Товщина	Ширина	Довжина	Кількість в упаковці		
				М <sup>2</sup>	М <sup>3</sup>	ШТ.
ISOVER Каркас-M40	50	1200	9000	21,96	1,1	2
	100	1200	9000	10,98	1,1	1
ISOVER Каркас-M40	50	1200	9000	21,96	1,1	2
	100	1200	6000/10000	7,2/12,0	0,72/1,2	1

Сертифікати можна завантажити на сайті [www.isover.ua](http://www.isover.ua)

## ПІДЛОГИ

### Підлоги по лагах

В даному випадку завдання ефективної звукоізоляції дещо ускладнюється. Лаги мають малу площу опорної поверхні. Тому установка пружно демпфуючого матеріалу по лагах є неефективною.

До теплоізоляції висувається тільки вимога ефективності теплоізолюючої здатності. Оптимальними продуктами для даного застосування є матеріали ISOVER Звукозахист та ISOVER Теплий Дім.

При установці підлоги по лагах на горищних перекриттях і над холодними підвалами рекомендується використання пароізоляційних плівок для запобігання потрапляння вологи в шар теплоізоляції.

**Захист від ударного шуму – складне завдання. Ефективна ізоляція підлоги може бути виконана у двох варіантах: влаштування «плаваючої підлоги» або підлоги по лагах.**

### «Плаваюча підлога»

До «плаваючої підлоги», так само як і до будь-якої іншої підлогової системи, висуваються фізично суперечливі вимоги:

- » висока звукоізолююча здатність;
- » здатність витримувати високі експлуатаційні навантаження.

Задоволення даних вимог багато у чому залежить від демпфуючих характеристик шару пружного матеріалу, що застосовується в системі. ISOVER Плаваюча Підлога – найкращий матеріал на основі скловолокна для системи «плаваюча підлога».



### ПЕРЕВАГИ ISOVER ПлаваючаПідлога:

→ поліпшення звукоізоляційних характеристик перекриттів із залізобетонних плит (за результатами акустичних випробувань зниження наведеного ударного шуму при застосуванні «плаваючої підлоги» товщиною 20 мм, з теплоізоляцією ISOVER зі стяжкою вагою 100 кг/м<sup>2</sup> становить 33 дБ);

→ висока міцність на стиск (до 20 кПа) дозволяє витримувати значні експлуатаційні навантаження.



## ПІДЛОГИ. РЕКОМЕНДОВАНІ ПРОДУКТИ

### ISOVER Плаваюча Підлога

#### ПЕРЕВАГИ

- » Має відмінні акустичні характеристики.
- » Дозволяє знизити рівень ударного шуму під перекриттям на 33 дБ, при товщині звукоізоляції в 20 мм.
- » Має високі міцнісні характеристики завдяки переважно вертикальній орієнтації волокна.
- » Належить до групи негорючих матеріалів (НГ).



Спеціальний продукт для «плаваючих підлог».

#### ТЕХНІЧНІ ХАРАКТЕРИСТИКИ

Вид матеріалу	Плита
Коефіцієнт теплопровідності, Вт / (м • К), не більше	
$\lambda_{10}$	0,033
$\lambda_{25}$	0,035
$\lambda_A$	0,043
$\lambda_B$	0,046
Міцність на стиск за 10% деформації, кПа, не менше	8-20
Водопоглинання за часткового занурення за 24 години, кг/м <sup>2</sup> , не більше	1
Група горючості	НГ

#### ПАРАМЕТРИ МАТЕРІАЛУ

Товщина*	Ширина	Довжина	Кількість в упаковці			
			мм	м <sup>2</sup>	м <sup>3</sup>	шт.
20	1190	1380		9,85	0,197	6
20				14,78	0,296	9
30				9,85	0,296	6
40				8,21	0,328	5
50				6,57	0,328	4

Сертифікати можна завантажити на сайті [www.isover.ua](http://www.isover.ua)

## ПЛАСКА ПОКРІВЛЯ. РЕКОМЕНДОВАНІ ПРОДУКТИ. ДВОШАРОВЕ РІШЕННЯ

### ISOVER ОЛ-ТОП

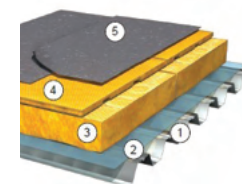
Верхній шар в двошарових системах утеплення плоских покрівель.

#### ПЕРЕВАГИ

- » Можливість монтажу гідроізоляційного килима без влаштування стяжки.
- » Висока міцність теплоізоляційного шару.
- » Найлегший верхній шар теплоізоляції з мінеральної вати для плоскої покрівлі.
- » Швидкий і зручний монтаж.



#### СХЕМА УТЕПЛЕННЯ ПЛАСКОЇ ПОКРІВЛІ



1. Основа
2. Пароізоляція
3. Нижній теплоізоляційний шар ISOVER ОЛ-Пе
4. Верхній теплоізоляційний шар ISOVER ОЛ-ТОП
5. Гідроізоляція

#### ТЕХНІЧНІ ХАРАКТЕРИСТИКИ

Вид матеріалу	ОЛ-ТОП
Коефіцієнт теплопровідності, Вт / (м • К), не більше	
$\lambda_{10}$	0,037
$\lambda_A$	0,040
$\lambda_B$	0,042
Міцність на стиск при 10% деформації, кПа, не менше	60
Межа міцності при розтягненні перпендикулярно до лицьової поверхні, кПа, не менше	15
Водопоглинання за часткового занурення за 24 години, кг/м <sup>2</sup> , не більше	1,0
Група горючості	НГ
Зосереджена сила при абсолютній деформації (деформація 5мм), Н, не менше	600

#### ПАРАМЕТРИ МАТЕРІАЛУ

Матеріал	Товщина*	Ширина	Довжина	Кількість в упаковці		
				мм	м <sup>2</sup>	м <sup>3</sup>
ОЛ-ТОП	50	600	1200	69,12	3,456	96

Сертифікати можна завантажити на сайті [www.isover.ua](http://www.isover.ua)

## ISOVER Руф В Оптимал на основі базальтового волокна

### Сфера застосування

Верхній шар у двохшарових системах утеплення плоских покрівель.

### ПЕРЕВАГИ

- › Висока міцність.
- › Універсальне рішення для застосування в будівництві.
- › Однорідність структури матеріалу навіть при мінімальних товщинах.
- › Належить до групи негорючих матеріалів (НГ).



### ТЕХНІЧНІ ХАРАКТЕРИСТИКИ

Вид матеріалу	Плита
Коефіцієнт теплопровідності, Вт/(м·К), не більше	
$\lambda_{10}$	0,038
$\lambda_A$	0,042
$\lambda_B$	0,044
Міцність на стиск при 10% деформації, кПа, не менше	60
Межа міцності при розтягненні перпендикулярно до лицьової поверхні, кПа, не менше	14
Зосереджена сила при абсолютній деформації (деформація 5 мм), Н, не менше	600
Група горючості	НГ

### ПАРАМЕТРИ МАТЕРІАЛУ

Товщина	Ширина	Довжина	Кількість в упаковці		
			мм	м <sup>2</sup>	м <sup>3</sup>
40	600	1000	3,6	0,144	6
50			2,4	0,12	4

Сертифікати можна завантажити на сайті [www.isover.ua](http://www.isover.ua)

## ISOVER Руф Н Оптимал на основі базальтового волокна

### Сфера застосування

Нижній шар у двохшарових системах утеплення плоских покрівель.

### ПЕРЕВАГИ

- › Універсальне рішення для застосування в будівництві.
- › Ефективний термічний опір за рахунок низького коефіцієнта теплопровідності.
- › Належить до групи негорючих матеріалів (НГ).



### ТЕХНІЧНІ ХАРАКТЕРИСТИКИ

Вид матеріалу	Плита
Коефіцієнт теплопровідності, Вт/(м·К), не більше	
$\lambda_{10}$	0,035
$\lambda_A$	0,039
$\lambda_B$	0,040
Міцність на стиск при 10% деформації, кПа, не менше	25/30*
Межа міцності при розтягненні перпендикулярно до лицьової поверхні, кПа, не менше	6,5
Зосереджена сила при абсолютній деформації (деформація 5 мм), Н, не менше	250
Група горючості	НГ

\* Для товщин 100 мм і більше.

### ПАРАМЕТРИ МАТЕРІАЛУ

Товщина*	Ширина	Довжина	Кількість в упаковці		
			мм	м <sup>2</sup>	м <sup>3</sup>
50	600	1000	3,6	0,18	6
100			1,8	0,18	3
150			1,2	0,18	2
200			1,2	0,24	2

\* Можливе виготовлення інших товщин матеріалу (50-200 мм).

Сертифікати можна завантажити на сайті [www.isover.ua](http://www.isover.ua)



## ISOVER ОЛ-Пе

### Сфера застосування

Нижній шар у двошарових системах утеплення плоских покрівель.

#### ПЕРЕВАГИ

- » Найлегший нижній шар теплоізоляції з мінеральної вати для плоских покрівлі.
- » Низьке навантаження на несучі конструкції.
- » Швидкий монтаж.
- » Ефективний термічний опір за рахунок низького коефіцієнта теплопровідності.



### ТЕХНІЧНІ ХАРАКТЕРИСТИКИ

Вид матеріалу	ОЛ-Пе
Коефіцієнт теплопровідності, Вт / (м • К), не більше	
$\lambda_{10}$	0,037
$\lambda_A$	0,040
$\lambda_B$	0,042
Міцність на стиск при 10% деформації, кПа, не менше	25
Межа міцності при розтягненні перпендикулярно до лицьової поверхні, кПа, не менше	7,5
Водопоглинання за часткового занурення за 24 години, кг/м <sup>2</sup> , не більше	1,0
Група горючості	НГ
Зосереджена сила при абсолютній деформації (деформація 5мм), Н, не менше	200

### ПАРАМЕТРИ МАТЕРІАЛУ

Матеріал	Товщина*	Ширина	Довжина	Кількість в упаковці		
				м2	м3	шт.
		мм				
ОЛ-Пе	100	1190	1380	68,97	3,45	42
	150	1190	1380	34,49	3,45	21

\* Можливе виготовлення інших товщин матеріалу.

Сертифікати можна завантажити на сайті [www.isover.ua](http://www.isover.ua)

## ISOVER ОЛ-Р

### Сфера застосування

» Одношарова тепло- та звукоізоляція в системах утеплення покрівель, в т.ч. під стяжку.

» Нижній шар у двошарових системах утеплення плоских покрівель.

#### ПЕРЕВАГИ

- » Використання у якості одношарової теплоізоляції під стяжку плоскої покрівлі.
- » Забезпечує низьке навантаження на конструкцію перекриття завдяки невеликій питомій вазі матеріалу при високій міцності на стиск.
- » Належить до групи негорючих матеріалів (НГ).



### ТЕХНІЧНІ ХАРАКТЕРИСТИКИ

Вид матеріалу	ОЛ-ТОП-Р
Коефіцієнт теплопровідності, Вт / (м • К), не більше	
$\lambda_{10}$	0,037
$\lambda_A$	0,040
$\lambda_B$	0,042
Міцність на стиск при 10% деформації, кПа, не менше	40
Межа міцності при розтягненні перпендикулярно до лицьової поверхні, кПа, не менше	10
Зосереджена сила при абсолютній деформації (деформація 5 мм), Н, не менше	300
Група горючості	НГ

### ПАРАМЕТРИ МАТЕРІАЛУ

Товщина	Ширина	Довжина	Кількість в упаковці		
			м <sup>2</sup>	м <sup>3</sup>	шт.
			мм		
50	1190	1380	67,33	3,37	41
100			34,49	3,45	21
150			22,99	3,45	14

Сертифікати можна завантажити на сайті [www.isover.ua](http://www.isover.ua)

## ISOVER Руф на основі базальтового волокна Сфера застосування

- Одношарова тепло- та звукоізоляція в системах утеплення покрівель, в т.ч. під стяжку.
- Нижній шар у двохшарових системах утеплення плоских покрівель.

### ПЕРЕВАГИ

- Використання у якості одношарової теплоізоляції під стяжку плоскої покрівлі.
- Збалансоване поєднання теплотехнічних і механічних характеристик.
- Належить до групи негорючих матеріалів (НГ).



### ТЕХНІЧНІ ХАРАКТЕРИСТИКИ

Вид матеріалу	Плита
Коефіцієнт теплопровідності, Вт/(м·К), не більше	
$\lambda_{10}$	0,037
$\lambda_A$	0,041
$\lambda_B$	0,042
Міцність на стиск при 10% деформації, кПа, не менше	50
Межа міцності при розтягненні перпендикулярно до лицьової поверхні, кПа, не менше	12
Зосереджена сила при абсолютній деформації (деформація 5 мм), Н, не менше	500
Група горючості	НГ

### ПАРАМЕТРИ МАТЕРІАЛУ

Товщина*	Ширина	Довжина	Кількість в упаковці		
			м <sup>2</sup>	м <sup>3</sup>	шт.
50	600	1000	2,4	0,12	4
100			1,2	0,12	2
150			1,2	0,18	2

\* Можливе виготовлення інших товщин матеріалу (50-150 мм).

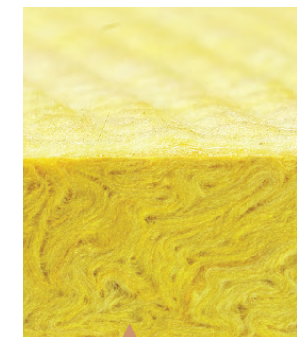
Сертифікати можна завантажити на сайті [www.isover.ua](http://www.isover.ua)

## ШТУКАТУРНІ ФАСАДИ. РЕКОМЕНДОВАНІ ПРОДУКТИ

### ISOVER Штукатурний Фасад

#### ПЕРЕВАГИ

- Застосовується в якості теплоізоляції і основи для тонкого штукатурного шару в системах фасадної ізоляції.
- Підходить для систем утеплення з облицюванням клинкерною плиткою.
- Має невелику вагу.
- Скорочує час монтажу мінімум на 20%, завдяки оптимальним геометричним розмірам.



Має гофровану структуру з переважно вертикальною орієнтацією волокон (крімпінг).

### ТЕХНІЧНІ ХАРАКТЕРИСТИКИ

Вид матеріалу	Плита
Коефіцієнт теплопровідності, Вт / (м · К), не більше*	
$\lambda_{10}$	0,034
$\lambda_A$	0,036*
$\lambda_B$	0,037*
Межа міцності при розтягненні перпендикулярно до лицьової поверхні, кПа, не менше	18
Міцність на стиск при 10% деформації, кПа, не менше	45
Паропроникність, мг/м·год·Па	0,40
Група горючості	НГ
Термін ефективної експлуатації, років, не менше	50

\* За результатами випробувань ДП «НДІБМВ», протокол 55-20/20, 2020 рік

### ПАРАМЕТРИ МАТЕРІАЛУ

Товщина*	Ширина	Довжина	Густина	Кількість в упаковці		
				кг/м <sup>3</sup>	м <sup>2</sup>	м <sup>3</sup>
	мм					
50	600	1200	100	5,76	0,288	8
80			100	2,16	0,173	3
100			80	2,88	0,288	4
120			80	2,16	0,260	3
140			80	1,44	0,202	2
150			80	1,44	0,216	2
180			80	1,44	0,259	2
200			80	0,72	0,144	1

\* Можливе виготовлення інших товщин матеріалу (50-200 мм).

Сертифікати можна завантажити на сайті [www.isover.ua](http://www.isover.ua)

## ISOVER Фасад на основі базальтового волокна Сфера застосування

Застосовується в якості теплоізоляційного шару в фасадних системах з оздобленням штукатурками.

### ПЕРЕВАГИ

- › Застосування в будівництві без обмеження за рахунок високої механічної міцності плит.
- › Паропроникний матеріал – виключає збиткове накопичення вологи в конструкції.
- › Належить до групи негорючих матеріалів (НГ).



### ТЕХНІЧНІ ХАРАКТЕРИСТИКИ

Вид матеріалу	Плита
Коефіцієнт теплопровідності, Вт/(м·К), не більше	
$\lambda_{10}$	0,036
$\lambda_A$	0,039*
$\lambda_B$	0,041*
Міцність на стиск при 10% деформації, кПа, не менше	46
Межа міцності при розтягненні перпендикулярно до лицьової поверхні, кПа, не менше	13
Зосереджена сила при абсолютній деформації (деформація 5 мм), Н, не менше	0,3
Група горючості	НГ

\* Згідно з Протоколом №36к/19 ДП НДІБК

### ПАРАМЕТРИ МАТЕРІАЛУ

Товщина*	Ширина	Довжина	Кількість в упаковці		
			мм	м <sup>2</sup>	м <sup>3</sup>
50	600	1000	2,4	0,120	4
80			2,4	0,192	4
100			1,8	0,180	3
120			1,2	0,144	2
150			1,2	0,180	2

\* Можливе виготовлення інших товщин матеріалу (50-150 мм).

Сертифікати можна завантажити на сайті [www.isover.ua](http://www.isover.ua)

## ISOVER Фасад Мастер на основі базальтового волокна Сфера застосування

### Сфера застосування

Застосовується в якості теплоізоляційного шару в фасадних системах з оздобленням штукатурками для малоповерхового приватного будівництва.

### ПЕРЕВАГИ

- › Паропроникний матеріал – виключає збиткове накопичення вологи в конструкції.
- › Швидкий і якісний монтаж завдяки низькій масі плит.
- › Належить до групи негорючих матеріалів (НГ).



### ТЕХНІЧНІ ХАРАКТЕРИСТИКИ

Вид матеріалу	Плита
Коефіцієнт теплопровідності, Вт/(м·К), не більше	
$\lambda_{10}$	0,035
$\lambda_A$	0,039
$\lambda_B$	0,040
Міцність на стиск при 10% деформації, кПа, не менше	30
Межа міцності при розтягненні перпендикулярно до лицьової поверхні, кПа, не менше	10
Паропроникність, мг/м·год·Па	0,3
Група горючості	НГ

### ПАРАМЕТРИ МАТЕРІАЛУ

Товщина*	Ширина	Довжина	Кількість в упаковці		
			мм	м <sup>2</sup>	м <sup>3</sup>
50	600	1000	2,4	0,120	4
80			2,4	0,192	4
100			1,8	0,180	3
120			1,2	0,144	2
150			1,2	0,180	2

\* Можливе виготовлення інших товщин матеріалу (50-150 мм).

Сертифікати можна завантажити на сайті [www.isover.ua](http://www.isover.ua)



## ВЕНТИЛЬОВАНІ ФАСАДИ

Втрати тепла через неутеплені стіни складають до 25%. Ефективним способом утеплення стін є системи навісних вентилянтованих фасадів (НВФ).

### Переваги системи НВФ

- › ефективного видалення вологи з конструкції;
- › проведення фасадних робіт у будь-яку пору року;
- › різноманітність архітектурних рішень.

Для того, щоб конструкції вентилянтованих фасадів і будівля в цілому відповідали сучасним нормам теплозахисту, необхідно застосовувати теплоізоляційні матеріали, що забезпечують:

- › високу теплоефективність конструкції;
- › пожежну безпеку системи.

### Варіанти утеплення

Матеріали на основі скловолокна ISOVER ВентФасад відповідають таким вимогам

- низький коефіцієнт теплопровідності  $\lambda_{10} = 0,032 \text{ Вт} / (\text{м} \cdot \text{К})$  забезпечує максимальний теплозахист;
- не змінюють клас пожежної безпеки системи. Підтверджено результатами випробувань, проведених в Українському науково-дослідному інституті пожежної безпеки МНС України.

**Одношарове утеплення:** використовується при невеликих розрахункових товщинах теплоізоляції, особливо при реконструкції та ремонті фасадів.

Для даного застосування використовуються продукти:

- › ISOVER ВентФасад Моно;
- › ISOVER ВентФасад Оптима.

Застосування даних матеріалів забезпечує максимальний теплозахист будівлі завдяки їх низькому коефіцієнту теплопровідності.

**Двошарове утеплення** найбільш розповсюджене при новому будівництві. Складається з двох шарів теплоізоляції: внутрішнього і зовнішнього.

› Внутрішній шар є основним теплоізоляційним шаром. Продукт ISOVER ВентФасад Низ / ISOVER ВентФасад Оптима забезпечує щільне прилягання до конструкції, що ізолюється, завдяки своїй пружності та еластичності.

› Зовнішній шар виконує функцію вітрозахисту. Оптимальні розміри матеріалу ISOVER ВентФасад Верх дозволяють перекивати стики плит внутрішнього шару, що забезпечує відсутність «містків холоду».



Спільне застосування ISOVER ВентФасад Верх і ISOVER ВентФасад Низ відрізняється високими теплотехнічними показниками від інших варіантів утеплення НВФ. Загальна товщина теплоізоляції при двошаровій системі утеплення визначається теплотехнічним розрахунком.

### Правильний підбір дюбеля

Важливими умовами, що виключають деформацію теплоізоляції, є правильний підбір дюбеля та кваліфікований монтаж\*.

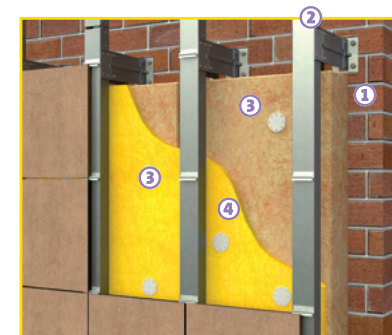
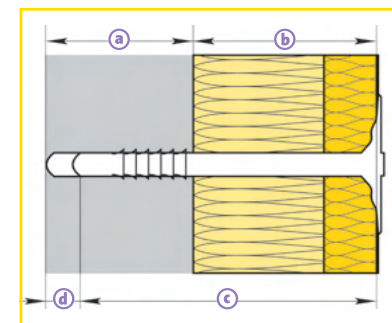
- a. Зона заглиблення в основу залежить від матеріалу основи.
- b. Робоча зона, що дорівнює товщині теплоізоляційного шару. Необхідний розмір дюбеля.
- c. Технічний зазор 10 мм, що гарантує безперешкодне проходження розпірного елемента.

### Елементи системи навісного вентилянтованого фасаду

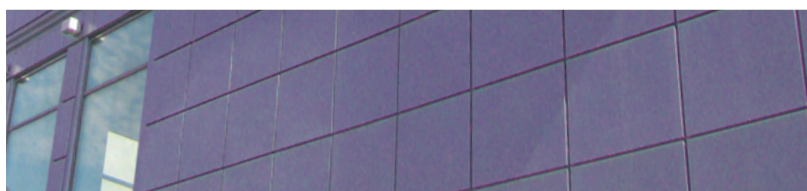
1. **Основа:** цегла, бетон, піноблок.
2. **Підоблицювальна конструкція:** система металевих елементів (сталь, алюміній).
3. **Теплоізоляційний шар:**

- a. **Одношарова теплоізоляція:** ISOVER ВентФасад Моно, ISOVER ВентФасад Оптима, ISOVER Венти Оптима
- b. **Двошарова теплоізоляція:** ISOVER ВентФасад Верх, ISOVER ВентФасад Низ, ISOVER Стандарт

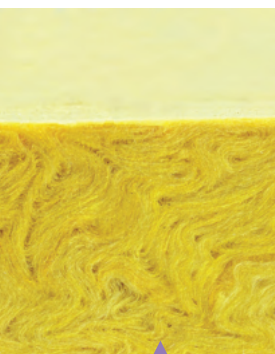
4. **Тарілчастий дюбель для кріплення теплоізоляції:** полімерна гільза з металевим або полімерним розпірним елементом



\*Детальні інструкції з монтажу можна завантажити на сайті [www.isover.ua](http://www.isover.ua)



## ВЕНТИЛЬОВАНІ ФАСАДИ. РЕКОМЕНДОВАНІ ПРОДУКТИ



Двошарове рішення для вентиляованих фасадів: зовнішній шар. Великорозмірні плити - відсутність «містків холоду».

### ISOVER ВентФасад Верх

#### ПЕРЕВАГИ

- › Застосовується в якості верхнього (зовнішнього) шару двошарової теплоізоляції.
- › Забезпечує максимальний теплозахист завдяки мінімальному коефіцієнту теплопровідності і повітропроникності.
- › Збільшує швидкість монтажу мінімум удвічі.

Належить до групи негорючих матеріалів (НГ).



#### ТЕХНІЧНІ ХАРАКТЕРИСТИКИ

Вид матеріалу	Плита
Коефіцієнт теплопровідності, Вт / (м • К), не більше	
$\lambda_{10}$	0,032
$\lambda_{25}$	0,034
$\lambda_A$	0,035
$\lambda_B$	0,037
Повітропроникність, 10-6, м <sup>3</sup> /м•с•Па, не більше	15/18
Водопоглинання за часткового занурення за 24 години, кг/м <sup>2</sup> , не більше	1
Група горючості	НГ / Г1*

\* Для матеріалів зі склохолстом

#### ПАРАМЕТРИ МАТЕРІАЛУ

Товщина	Ширина	Довжина	Кількість в упаковці		
			м <sup>2</sup>	м <sup>3</sup>	шт.
	мм				
30	1190	1380	13,14	0,39	8

Сертифікати можна завантажити на сайті [www.isover.ua](http://www.isover.ua)

### ISOVER ВентФасад Низ

#### ПЕРЕВАГИ

- › Застосовується в якості внутрішнього (нижнього) шару двошарової теплоізоляції.
- › Виключає можливість утворення «повітряних кишень» та гарантує щільне прилягання теплоізоляційного шару до стіни завдяки високій пружності та еластичності волокна.
- › Належить до групи негорючих матеріалів (НГ).



#### ТЕХНІЧНІ ХАРАКТЕРИСТИКИ

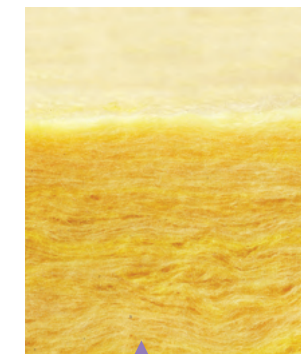
Вид матеріалу	Плита
Коефіцієнт теплопровідності, Вт / (м • К), не більше	
$\lambda_{10}$	0,034
$\lambda_{25}$	0,036
$\lambda_A$	0,037
$\lambda_B$	0,039
Повітропроникність, 10-6, м <sup>3</sup> /м•с•Па, не більше	90
Водопоглинання за часткового занурення за 24 години, кг/м <sup>2</sup> , не більше	1
Група горючості	НГ

#### ПАРАМЕТРИ МАТЕРІАЛУ

Товщина*	Ширина	Довжина	Кількість в упаковці		
			м <sup>2</sup>	м <sup>3</sup>	шт.
	мм				
50	610	1170	14,27	0,714	20
100			7,14	0,714	10
150			4,28	0,642	6

\* Можливе виготовлення інших товщин матеріалу (50-170 мм).

Сертифікати можна завантажити на сайті [www.isover.ua](http://www.isover.ua)



Двошарове рішення для вентиляованих фасадів: внутрішній шар.

Щільне прилягання до основи, відсутність «повітряних кишень»



## ISOVER ВентФасад Моно

### ПЕРЕВАГИ

- Застосовується як теплоізоляційний шар при одношаровій теплоізоляції без обмежень.
- Можливе виготовлення зі склохолстом.
- Належить до групи негорючих матеріалів (НГ).



Одношарове рішення для вентильованих фасадів.

### ТЕХНІЧНІ ХАРАКТЕРИСТИКИ

Вид матеріалу	Плита
Коефіцієнт теплопровідності, Вт / (м • К), не більше	
$\lambda_{10}$	0,034
$\lambda_{25}$	0,036
$\lambda_A$	0,037*
$\lambda_B$	0,039*
Повітропроникність, 10-6, м <sup>3</sup> /м•с•Па, не більше	35
Водопоглинання за часткового занурення за 24 години, кг/м <sup>2</sup> , не більше	1
Група горючості	НГ / Г1**

\* Згідно з Протоколом №37к/19 ДП НДІБК

\*\* Для матеріалів зі склохолстом

### ПАРАМЕТРИ МАТЕРІАЛУ

Товщина*	Ширина	Довжина	Кількість в упаковці		
			мм	м <sup>2</sup>	м <sup>3</sup>
50	1190	1380	9,85	0,493	6
100			4,93	0,493	3
120			4,93	0,591	3
150			3,28	0,493	2

\* Можливе виготовлення інших товщин матеріалу

Сертифікати можна завантажити на сайті [www.isover.ua](http://www.isover.ua)

## ISOVER ВентФасад Оптима

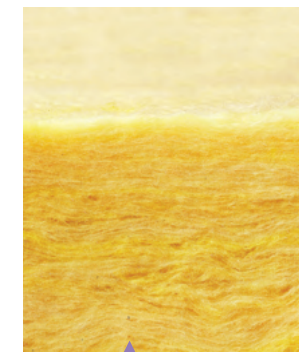
### ПЕРЕВАГИ

➢ Застосовується в якості:

- одношарового рішення для вентильованих фасадів будівель висотою до 16 м, на балконах і лоджіях.
- одношарового рішення для вентильованих фасадів з горизонтальним розвантаженням.
- внутрішнього шару двошарової теплоізоляції.

➢ Забезпечує максимальний теплозахист завдяки мінімальному коефіцієнту теплопровідності і повітропроникності.

➢ Належить до групи негорючих матеріалів (НГ).



Максимальний теплозахист  $\lambda_0 = 0,032$  Вт / (м • К).

Одношарове рішення для вентильованих фасадів будівель до чотирьох поверхів.

### ТЕХНІЧНІ ХАРАКТЕРИСТИКИ

Вид матеріалу	Плита
Коефіцієнт теплопровідності, Вт / (м • К), не більше	
$\lambda_{10}$	0,032
$\lambda_{25}$	0,034
$\lambda_A$	0,038*
$\lambda_B$	0,041*
Повітропроникність, 10-6, м <sup>3</sup> /м•с•Па, не більше	50
Водопоглинання за часткового занурення за 24 години, кг/м <sup>2</sup> , не більше	1
Група горючості	НГ / Г1**

\* Згідно з Протоколом № 39к/19 ДП НДІБК

\*\* Для матеріалів зі склохолстом

### ПАРАМЕТРИ МАТЕРІАЛУ

Товщина*	Ширина	Довжина	Кількість в упаковці		
			мм	м <sup>2</sup>	м <sup>3</sup>
50	610	1170	8,55	0,428	12
100			4,28	0,428	6
120			3,57	0,428	5

\* Можливе виготовлення інших товщин матеріалу (50-120 мм).

Сертифікати можна завантажити на сайті [www.isover.ua](http://www.isover.ua)

## ISOVER Венти на основі базальтового волокна

### Сфера застосування

- » Застосовується як теплоізоляційний шар при одношаровій теплоізоляції будівель.
- » Зовнішній шар при двошаровій теплоізоляції будівель.
- » Середній шар в бетонних та залізобетонних стінових панелях.

### ПЕРЕВАГИ

- » Використовується в будівлях будь-якого типу без обмеження за висотою.
- » Високий рівень теплозахисту завдяки низькому коефіцієнту теплопровідності.
- » Належить до групи негорючих матеріалів (НГ).



### ТЕХНІЧНІ ХАРАКТЕРИСТИКИ

Вид матеріалу	Плита
Коефіцієнт теплопровідності, Вт/(м·К), не більше	
$\lambda_{10}$	0,035
$\lambda_A$	0,038
$\lambda_B$	0,039
Міцність на стиск при 10% деформації, кПа, не менше	30
Паропроникність, мг/м·год·Па	20
Група горючості	НГ

### ПАРАМЕТРИ МАТЕРІАЛУ

Товщина	Ширина	Довжина	Кількість в упаковці		
			м <sup>2</sup>	м <sup>3</sup>	шт.
мм					
50	600	1000	3,6	0,18	6
100			1,8	0,18	3
150			1,2	0,18	2
200			1,2	0,24	2

## ISOVER Венти Оптимал на основі базальтового волокна

### Сфера застосування

- » Застосовується як теплоізоляційний шар при одношаровій теплоізоляції будівель.
- » Зовнішній шар при двошаровій теплоізоляції будівель.
- » Середній шар в бетонних та залізобетонних стінових панелях.

### ПЕРЕВАГИ

- » Використовується в будівлях будь-якого типу без обмеження за висотою.
- » Високий рівень теплозахисту завдяки низькому коефіцієнту теплопровідності.
- » Належить до групи негорючих матеріалів (НГ).



### ТЕХНІЧНІ ХАРАКТЕРИСТИКИ

Вид матеріалу	Плита
Коефіцієнт теплопровідності, Вт/(м·К), не більше	
$\lambda_{10}$	0,035
$\lambda_A$	0,038
$\lambda_B$	0,039
Міцність на стиск при 10% деформації, кПа, не менше	35
Паропроникність, мг/м·год·Па	10
Група горючості	НГ

### ПАРАМЕТРИ МАТЕРІАЛУ

Товщина	Ширина	Довжина	Кількість в упаковці		
			м <sup>2</sup>	м <sup>3</sup>	шт.
мм					
50	600	1000	3,6	0,18	6
100			1,8	0,18	3
150			1,2	0,18	2
200			1,2	0,24	2

Сертифікати можна завантажити на сайті [www.isover.ua](http://www.isover.ua)

Сертифікати можна завантажити на сайті [www.isover.ua](http://www.isover.ua)

## ISOVER Стандарт на основі базальтового волокна

### Сфера застосування

- » Одношарове рішення для вентильованих фасадів будівель до чотирьох поверхів (16 м) з використанням вітрозахисних мембран.
- » Нижній шар у двошарових системах утеплення вентильованих фасадів з підвищеним рівнем вимог до теплозахисту.

### ПЕРЕВАГИ

- » Належить до групи негорючих матеріалів (НГ).



### ТЕХНІЧНІ ХАРАКТЕРИСТИКИ

Вид матеріалу	Плита
Коефіцієнт теплопровідності, Вт/(м·К), не більше	
$\lambda_{10}$	0,035
$\lambda_A$	0,038
$\lambda_B$	0,039
Паропроникність, мг/м·год·Па	80
Група горючості	НГ

### ПАРАМЕТРИ МАТЕРІАЛУ

Товщина	Ширина	Довжина	Кількість в упаковці		
			м <sup>2</sup>	м <sup>3</sup>	шт.
мм					
50	600	1000	4,8	0,24	8
100			2,4	0,24	4
150			1,8	0,27	3
200			1,2	0,24	2

Сертифікати можна завантажити на сайті [www.isover.ua](http://www.isover.ua)

## КОЛОДЯЗНА КЛАДКА

Конструкція колодязної кладки складається з наступних шарів:

- » стіновий матеріал: цегла, моноліт або піноблок;
- » теплоізоляція;
- » лицьова цегла: керамічна або силікатна.

При монтажі теплоізоляції в конструкції колодязної кладки важливо забезпечити щільне прилягання теплоізоляції до зовнішніх і внутрішніх шарів, щоб уникнути утворення «містків холоду» і «повітряних кишень». Ці недоліки можуть призвести як до

локального промерзання конструкції, так і до її остаточного виходу з ладу.

Ефективним матеріалом для утеплення колодязних кладок є теплоізоляційний матеріал на основі скловолокна в плитах ISOVER Каркас-П34:

- » низький коефіцієнт теплопровідності матеріалу забезпечує максимальний теплозахист будівлі;
- » завдяки пружності матеріал щільно прилягає до основи, не залишаючи щілин і зазорів.



## КОЛОДЯЗНА КЛАДКА. РЕКОМЕНДОВАНІ ПРОДУКТИ

### ISOVER Каркас-П34

#### ПЕРЕВАГИ

- » Продукт для будинків з підвищеними вимогами до теплозахисту.
- » Дозволяє значно знизити витрати на опалення в порівнянні зі застосуванням базового продукту.
- » Належить до групи негорючих матеріалів (НГ).



Технічні характеристики та параметри матеріалу дивіться на сторінці 16.

Сертифікати можна завантажити на сайті [www.isover.ua](http://www.isover.ua)



Матеріал з підвищеним рівнем теплозахисту.

## САУНА

Правильне утеплення сауни або лазні забезпечує швидке нагрівання приміщення та стабільну температуру всередині, що зменшує витрати на

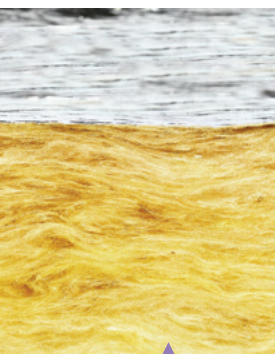
опалення та збільшує термін експлуатації конструкції. Утеплювати слід всі огорожувальні конструкції - стіни, стелю, підлогу.

## САУНА. РЕКОМЕНДОВАНІ МАТЕРІАЛИ

### ISOVER Сауна

#### ПЕРЕВАГИ

- › Забезпечує додатковий теплозберігаючий ефект завдяки покриттю з алюмінієвої фольги.
- › Армування алюмінієвою фольгою надає матеріалу підвищену міцність.
- › Дозволяє відмовитися від встановлення традиційних пароізоляційних матеріалів.
- › Належить до групи слабогорючих матеріалів (Г1) на негорючій основі.



Теплоізоляція та паробар'єр в одному рулоні.

#### ТЕХНІЧНІ ХАРАКТЕРИСТИКИ

Вид матеріалу	Плита
Коефіцієнт теплопровідності, Вт / (м • К), не більше	
$\lambda_{10}$	0,041
$\lambda_{25}$	0,044
Група горючості	Слабогорючий (Г1) на негорючій основі (НГ)

#### ПАРАМЕТРИ МАТЕРІАЛУ

Товщина	Ширина	Довжина	Кількість в упаковці		
			мм	м <sup>2</sup>	м <sup>3</sup>
50	1200	12500	15	0,75	1

Сертифікати можна завантажити на сайті [www.isover.ua](http://www.isover.ua)

## ТЕПЛО- ТА ЗВУКОІЗОЛЯЦІЯ НА ОСНОВІ КВАРЦЕВОГО ВОЛОКНА

### ISOROC Супер Теплий Рулон

#### Сфера застосування

Для тепло- та звукоізоляції каркасних стін з підвищеним рівнем вимог до теплозахисту, стін під облицювання, скатних покрівель, перекриттів та перегородок.

#### ПЕРЕВАГИ

- › Тепліше звичайних рулонів на 20%.
- › Легко нарізати на плити необхідного розміру при нестандартному кроці каркаса.
- › Належить до групи негорючих матеріалів (НГ)



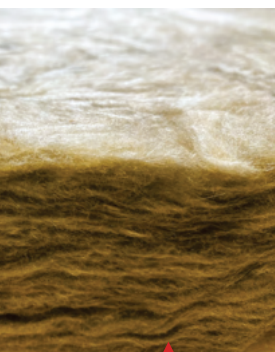
#### ТЕХНІЧНІ ХАРАКТЕРИСТИКИ

Вид матеріалу	Рулон
Коефіцієнт теплопровідності, Вт/(м·К), не більше	
$\lambda_{10}$	0,034
$\lambda_A$	0,037
$\lambda_B$	0,039
Паропроникність, мг/м·год·Па	0,55
Група горючості	НГ

#### ПАРАМЕТРИ МАТЕРІАЛУ

Товщина	Ширина	Довжина	Кількість в упаковці	
			мм	м <sup>2</sup>
50	1220	4100	10	0,5
100			5	0,5
150			5	0,75

Сертифікати можна завантажити на сайті [www.isoroc.com.ua](http://www.isoroc.com.ua)



Покращена формостабільність гарантує стійкість в конструкції не менше 50 років.

## ISOROC Супер Теплий

### Сфера застосування

- › Для тепло- та звукоізоляції каркасних стін з підвищеним рівнем вимог до теплозахисту, колодязної кладки.
- › Одношарове рішення для вентилярованих фасадів будівель до чотирьох поверхів (16 м).



### ПЕРЕВАГИ

- › Можливе використання у якості утеплювача при одношаровому рішенні.
- › Забезпечує максимальний теплозахист завдяки мінімальному коефіцієнту теплопровідності.
- › Належить до групи негорючих матеріалів (НГ).

### ТЕХНІЧНІ ХАРАКТЕРИСТИКИ

Вид матеріалу	Плита
Коефіцієнт теплопровідності, Вт/(м·К), не більше	
$\lambda_{10}$	0,032
$\lambda_A$	0,035*
$\lambda_B$	0,037*
Паропроникність, мг/м·год·Па	0,45
Межа міцності при розтягненні паралельно лицьовим поверхням, кПа, не менше	20
Група горючості	НГ

\* Згідно з Протоколом №63-20/20 ДП НДІБМВ

### ПАРАМЕТРИ МАТЕРІАЛУ

Товщина	Ширина	Довжина	Кількість в упаковці		
			м <sup>2</sup>	м <sup>3</sup>	шт.
50	610	1000	6,1	0,305	10
100			3,05		5

Сертифікати можна завантажити на сайті [www.isoroc.com.ua](http://www.isoroc.com.ua)

## ТЕХНІЧНА ІЗОЛЯЦІЯ

### Основні вимоги

- › Висока теплоізолююча здатність.
- › Допустима температура застосування ізоляційного матеріалу повинна бути вище максимальної температури об'єкта, що ізолюється.
- › Якщо трубопровід розташований всередині приміщення, бажано, щоб використовуваний теплоізоляційний матеріал був покритий фольгою.
- › Теплоізоляційні матеріали повинні бути технологічні у монтажі, а саме не повинні сильно зменшувати свою товщину в процесі монтажу. Іншими словами – вони не повинні ущільнюватися.

Матеріал ISOTEC MAT-AL відповідає всім вимогам, що висуваються до ізоляції повітропроводів, і має додаткові переваги.

### Ізоляція трубопроводів і повітропроводів

Мати ISOTEC MAT-AL рекомендується застосовувати:

- › Для ізоляції трубопроводів зовнішнім діаметром від 60 до 4000 мм при температурі трубопроводу, що ізолюється, від -60 до +300°C;

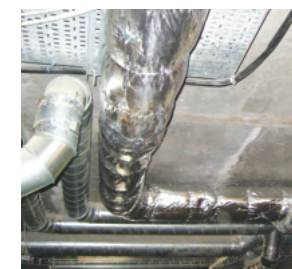
Завдяки вертикальній орієнтації волокон мати серії ISOTEC MAT-AL легко згинаються при монтажі, встановлюються на труби, не утворюючи заломів і зберігаючи товщину.

- › Для теплоізоляції трубопроводів і повітропроводів, прокладених всередині приміщення.
- › Для теплоізоляції трубопроводів і повітропроводів, що знаходяться на відкритому повітрі – за умови влаштування спеціального захисного покриття (кожуху).

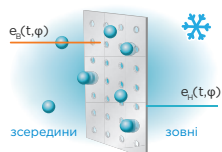
Фольговане покриття ISOTEC MAT-AL дозволяє відмовитися від кожуховки трубопроводу у випадку, якщо об'єкт розташований всередині приміщення.

При монтажі ізоляції необхідно звернути увагу на наступне:

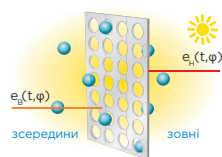
- › при наявності на трубопроводі установок, арматури, з'єднань, відводів монтаж рекомендується починати саме з цих елементів. Якщо потрібні вирізи, їх виконують перед установкою мату;
- › мати необхідно щільно притискати один до одного і до ізолюваних об'єктів, щоб між ними не було щілин.



## МЕМБРАНИ



Взимку парціальний тиск водяної пари у приміщенні значно більший, ніж на вулиці. В результаті цього відбувається скорочення розмірів пор мембрани, що приводить до збільшення спротиву дифузії до 5 м, і пара з приміщення практично не потрапляє до конструкції.



Влітку парціальний тиск водяної пари у приміщенні значно менший, ніж на вулиці. В результаті цього відбувається збільшення розмірів пор мембрани, що зменшення спротиву дифузії до 0,3 м, і волога виводиться з конструкції у вигляді пари. При цьому деревний пил та хімічні добавки, якими було оброблено дерево, не потрапляють з вологою до приміщення.

### Для пароізоляції, вітро- та гідроізоляції

Для захисту від вологи, що надходить з житлового приміщення, застосовують пароізоляційні мембрани, від вологи із зовнішнього боку будинку – гідровітроізоляційні мембрани.

Прання та сушіння білизни, приготування їжі, оздоблювальні роботи і т.п. супроводжується значним виділенням водяної пари. Тепле повітря переміщується з нижніх частин будинку до покрівлі, переносючи із собою велику кількість вологи.

Потрапляння вологи в товщу покрівельного пирога може призвести до утворення плісняви та грибка, окрім того, волога, потрапляючи в утеплювач, знижує його теплоізоляційні характеристики.

Встановлення пароізоляції обов'язкове при влаштуванні теплоізоляції:

- » скатних покрівель;
- » каркасних стін;
- » стін зсередини;
- » перекриттів над неопалюваними підвалами;
- » холодних горищних перекриттів.

Для пароізоляції будинків ISOVER пропонує інноваційну мембрану **ISOVER Vario KM Duplex UV** та базову мембрану **ISOVER ПАРА-НЕТ**.

Особливістю інноваційної мембрани ISOVER Vario KM Duplex UV є висока паропроникність. Взимку вона виконує функцію паробар'єра: мікропори закриті, таким чином потрапляння пари з теплового вологого приміщення в конструкцію стає неможливим. Влітку пори мембрани розширені та сприяють виведенню надлишкової вологи з конструкції.

Встановлення гідро- та вітроізоляційних мембран є обов'язковим при влаштуванні теплоізоляції скатних покрівель, вентильованих фасадів та каркасних стін. ISOVER пропонує мембрану **ISOVER HB Light**.

Гідро- і вітробар'єр ISOVER HB Light не пропускає вологу із зовнішнього боку конструкції та здатен виводити з неї вологе повітря. Це дозволяє обмежитися лише одним вентиляційним зазором між гідроізоляційною плівкою та покрівельним покриттям – для виводу конденсата та просихання дерев'яних конструкцій. ISOVER HB Light також виконує функцію вітрозахисту, захищаючи теплоізоляцію від ерозії у повітряному потоці.

### ISOVER Vario KM Duplex UV – Інноваційна пароізоляційна мембрана

#### ПЕРЕВАГИ

- » Забезпечує надійний захист огорожувальної конструкції від зволоження зсередини приміщення та сприяє її висиханню у літній період.
- » Дозволяє конструкції дихати.
- » Стіька до УФ випромінювання.
- » Має високу міцність.
- » Не намокає та не збігається при експлуатації.



### СИСТЕМА МАТЕРІАЛІВ ISOVER VARIO ДЛЯ ПАРОІЗОЛЯЦІЇ

Характеристика	Од.вим.	ISOVER VARIO KM Duplex UV
Маса	г/м <sup>2</sup>	80
Товщина	мм	0,22
Ширина	м	1,5
Довжина	м	40
Структура	-	двошаровий
Склад	-	модифікований поліамід посилений
Максимальне навантаження при розтягненні, вздовж і впоперек	Н/50 мм	>110
Sd	м	0,3-5,0
Стійкість до впливу УФ-випромінювання	міс.	18
Робоча температура	°C	-40....+80
Група горючості	-	Г2
Площа в упаковці	м <sup>2</sup>	60
Паропроникність	г/м <sup>2</sup> ·день	109,7-6,6

### ISOVER Vario Double Fit



- » Гнучкий, двокомпонентний герметик для ізоляції місць примикання супердифузійних, вітрозахисних, пароізоляційних мембран до елементів каркасу та огорожувальних конструкцій (стіни, підлоги, стелі, димоходи, вікна, двері).
- » Діапазон робочих температур - від -40°C до +100°C.
- » Температура застосування від +5°C до +40°C.
- » Не токсичний.
- » Висока адгезія до бетону, ніздрюватого бетону, дерева, керамічної цегли, силікатної цегли.

### ISOVER Vario KB1



- » Універсальна одностороння стрічка з акриловим клейовим розчином для проклеювання стиків та місць примикання супердифузійних, вітрозахисних, пароізоляційних мембран до елементів каркасу та огорожувальних конструкцій.
- » Діапазон робочих температур - від -30°C до +100°C.
- » Температура застосування від -10°C.

### ISOVER Vario MultiTape



- » Спеціалізована одностороння армована високоадгезійна стрічка для проклейки стиків та місць примикання супердифузійних, вітрозахисних, пароізоляційних мембран до мансардних вікон, труб та інших будівельних компонентів.
- » Діапазон робочих температур - від -30°C до +100°C.
- » Температура застосування від -10°C.
- » Вплив УФ - до 6 місяців.



1

Мембрана монтується до поверхні, що ізолюється, за допомогою будівельного степлера.



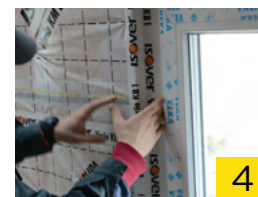
2

Для проклейки стиків та місць примикання лотниць мембрани використовується високоадгезійна стрічка Vario KB1.



3

Проклейка стиків полотниць мембрани.



4

Проклейка місць прилягання мембрани до віконного блоку.

### ISOVER ПАРАНЕТ - Двошарова пароізоляційна мембрана

#### ПЕРЕВАГИ

- » Ефективний паробар'єр, що захищає теплоізоляцію від потрапляння вологи зсередини приміщення.
- » Забезпечує надійний захист покрівельної конструкції від руйнування, появи грибка та плісняви.
- » Має високу міцність на розрив.
- » Забезпечує довговічність всієї конструкції.



### ISOVER HB Light - Тришаровий гідро- та вітробар'єр

#### ПЕРЕВАГИ

- » Забезпечує надійний захист теплоізоляції від атмосферної вологи та конденсату.
- » Висока паропроникність: сприяє відведенню надлишкової вологи з конструкції.
- » Виконує функцію вітрозахисту, захищаючи теплоізоляцію від ерозії у повітряному потоці.
- » Має високу міцність на розрив.
- » Забезпечує довговічність всієї конструкції.



Характеристика	Од.вим.	ISOVER ПАРАНЕТ	ISOVER HB Light
Маса	г/ м <sup>2</sup>	65	120
Ширина	м	1,5	1,5
Довжина	м	46,67	50
Структура	-	двошаровий	тришаровий
Склад	-	100% поліпропілен	
Розривне навантаження смужки 50 x 100 мм	Н	110/65	160/120
Паропроникність	мг/ м • год • Па	0,00004	0,1
Водотривкість	мм вод. ст., не	5000	1000
Група горючості	-	Г3	Г3
Площа в уп.	м <sup>2</sup>	70	75

## МУЛЬТИКОМФОРТНИЙ БУДИНОК «СЕН-ГОБЕН»

Multi-Comfort House



Перший в Україні OptimaHouse, побудований на основі концепції «Мультікомфортний дім» та «Активний дім».

Мультікомфортний будинок – це передове рішення групи «Сен-Гобен» в області енергоефективного будівництва. Максимальні витрати теплової енергії на опалення у Мультікомфортному будинку становлять до 15 Кв (Кв • год) / м<sup>2</sup> рік.

Тепло у Мультікомфортному будинку зберігається без додаткових витрат енергії, завдяки теплоізоляційній оболонці по всьому контуру будівлі. Для опалення будинку достатньо сонячної енергії, що потрапляє через вікна, тепла, що випромінюється побутовими приладами та мешканцями будинку, а також тепла з витяжного повітря.

### Переваги Мультікомфортного дому «Сен-Гобен»

Мультікомфортний дім «Сен-Гобен» відповідає всім критеріям, які висуваються до «пасивного будинку» і при цьому має додаткові переваги, що забезпечують високий рівень комфорту:

- » хороша акустика;
- » оптимальне освітлення;
- » висока якість повітря всередині приміщень;



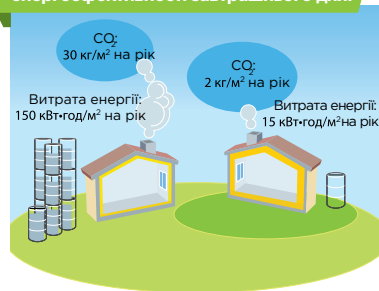
Детальніше про OptimaHouse можна дізнатися на сайті [www.optimahouse.com.ua](http://www.optimahouse.com.ua)

- » пожежна безпека;
- » екологічність.

Низькі витрати теплової енергії забезпечуються завдяки скороченню тепловтрат за рахунок застосування:

- » масивного безперервного теплоізоляційного шару по всьому зовнішньому контуру будівлі;
- » герметичної оболонки по внутрішньому контуру будівлі;
- » утеплення віконних профілів і ефективне скління;
- » системи вентиляції з рекуперацією тепла більше 80%.

Мультікомфортний дім «Сен-Гобен» вже сьогодні відповідає вимогам до енергоефективності завтрашнього дня!



## ТАБЛИЦІ ЗАСТОСУВАННЯ МАТЕРІАЛІВ ISOVER

Сфера застосування	Матеріал	Матеріали ISOVER																											
		Супер Теплий Рулон	Профі	Теплий Дім	КТ Спеціал	Каркас-МІО/ Каркас-М37	МАТ-АІ	Сауна	Скатна Покрівля	Теплий дім плита	Звукозахист	Каркас-П34	Каркас-П37	Супер Теплий	ВентФасад Верх	ВентФасад Низ	ВентФасад Оптима	ВентФасад Моно	Венти	Венти Оптимал	Штукатурний Фасад	Фасад Мастер	ОЛ-ТОП	ОЛ-Пе	ОЛ-П	Руф	Руф Н Оптимал	Руф В Оптимал	Плаваюча Підлога
	тип матеріалу	Рулон								Плита																			
<b>ПОКРІВЛІ</b>																													
Скатні покрівлі та мансарди		++	++	+	+	+			++	++		++	+	++															
<b>ПЕРЕГОРОДКИ</b>																													
Перегородки			+	+	+	+			+	++		+																	
Підвісні стелі			+	+	+	+			+	++		+																	
<b>КАРКАСНІ КОНСТРУКЦІЇ</b>																													
Зовнішні каркасні стіни		++	+		+			+				++	++	++															
Внутрішні каркасні стіни			+		++						++		+																
Панелі перекриттів											++																		
Покрівельні панелі		++			++			++				+																	
<b>ВЕНТИЛЬОВАНІ ФАСАДИ</b>																													
Одношарове утеплення													+		+	++	++	++											
Двошарове утеплення													++	++	++	+		++	+										
<b>ШТУКАТУРНІ ФАСАДИ</b>																													
Тонкошарові штукатурні фасад																		++	++	+									
<b>КОЛОДЯЗНА КЛАДКА</b>																													
Колодязна кладка		++										++	+	++															
<b>ПІДЛОГИ І ПЕРЕКРИТТЯ</b>																													
Підлоги по лагах			++	++	+				++	++																			
Підлоги під стяжку																													++
Підлоги над неопалюваними підвалами			++	++	+				++	++																			
Пласка покрівля																		+			++	++	++	++	++	++	++	++	++
<b>ТЕХНІЧНА ІЗОЛЯЦІЯ</b>																													
Повітропроводи								++																					
Трубопроводи, Обладнання								++																					
<b>САУНА</b>																													
Стіни, стеля, підлога								++																					

++ – Застосування рекомендовано; + – Застосування можливе.

# ПРОЕКТУЄМО РАЗОМ З ISOVER

Матеріал	тип матеріалу		Довжина	Ширина	Товщина	Площа	Група горючості	Коефіцієнт теплопровідності, λ				Ву/МК	Паропроникність	Водопоглинання не більше кг/м <sup>2</sup>	Міцність на стиск за 10% деформації	Міцність на розтягнення перпендикулярно ліццю-вим поверхням	Міцність на розтягнення паралельно ліццю-вим поверхням, не менш	Максимальна температура застосування		
	мм							м <sup>2</sup>		м <sup>2</sup>									кг/м <sup>2</sup>	
	Довжина	Ширина						Товщина	Площа	10	25								A	B
<b>М'ЯКІ У ТЕПЛОІЗІАЦІЙНІ ПЕРЕГОРОДКИ, СКАТНИХ ПОКРІВЕЛЬ І Т.П.</b>																				
Звукозахист	плита	1170	610	50/75/100	14,27/11,42/7,14	НГ	0,038	0,041	0,042	0,044	0,5	1,0	-	-	-	5000	...+200			
Скатна Покрівля	плита	1170	610	50/100	14,27/ 7,14	НГ	0,037	-	0,040	0,041	0,5	0,08	-	-	-	2000	...+200			
Теплий Дім плита	плита	1170	610	50/100	10,0/ 5,0	НГ	0,038	-	-	-	0,7	1,0	-	-	-	-	...+200			
Супер Теплий рулон	рулон	4100	1220	50/100/150	10,0/5,0/5,0	НГ	0,034	-	0,037	0,039	0,55	1,0	-	-	-	-	...+200			
Профі	рулон	5000 / 5000 / 4000	1220	50/100/150	12,20 / 6,10 / 4,88	НГ	0,037	0,039	0,040	0,041	0,55	1,0	-	-	-	-	...+200			
КТ Спеціал	рулон	8500	1220	50	20,74	НГ	0,039	-	0,041	0,044	-	1,0	-	-	-	-	...+200			
Теплий Дім	рулон	7000/5490	1220	50	17,1/13,4	НГ	0,040	-	0,040	0,041	0,7	1,0	-	-	-	-	...+200			
<b>КАРКАСНІ КОНСТРУКЦІЇ</b>																				
Каркас-П34	плита	1170	610	50 / 100	11,42 / 7,14	НГ	0,034	0,036	0,037	0,039	0,55	1,0	-	-	-	600	...+200			
Каркас-П37	плита	1170	610	50 / 100	14,27 / 7,14	НГ	0,036	0,038	0,039	0,041	0,55	1,0	-	-	-	500	...+200			
Каркас-М40 / Каркас-М37	рулон	9000 / 6000/10000	1220	50 / 100	21,96 / 7,2/12,0	НГ	0,039/ 0,04/ 0,036	0,038	0,042/ 0,039	0,044/ 0,041	0,55	1,0	-	-	-	300/ 500	...+200			
<b>ВЕНТИЛЬОВАНІ ФАСАДИ</b>																				
Супер Теплий	плита	1000	610	50/100	6,1/ 3,05	НГ	0,032	-	0,035	0,037	0,045	1,0	-	-	-	800	...+200			
ВентФасад Оптима	плита	1170	610	50/100	8,56/4,28	НГ	0,032	0,034	0,038	0,041	0,55	1,0	-	-	-	800	...+200			
ВентФасад Моно	плита	1380	1190	100	4,93	НГ/Г1	0,034	0,036	0,037	0,039	0,55	1,0	10	3	-	-	...+200			
ВентФасад Низ	плита	1170	610	50 - 120	-	НГ	0,034	0,036	0,037	0,039	0,55	1,0	-	-	-	600	...+200			
ВентФасад Верх	плита	1380	1190	30	13,14	НГ/Г1	0,032	0,034	0,035	0,037	0,55	1,0	10	3	-	-	...+200			
Венти	плита	1000	600	50-200	-	НГ	0,035	0,037	0,038	0,039	0,3	1,0	10	3	-	-	...+200			
Венти Оптимал	плита	1000	600	50-200	-	НГ	0,035	0,037	0,038	0,039	0,3	1,0	20	4	-	-	...+200			

## ШТУКАТУРНІ ФАСАДИ

Штукатурний Фасад	плита	1200	600	50/100/ 120/150	5,76 / 2,88 / 2,16 / 1,44	НГ	0,034	-	0,035	0,037	0,50	1,0	45	18	-	-	...+200
Фасад	плита	1000	600	50-150	-	НГ	0,036	0,038	0,039	0,041	0,30	1,0	45	15	-	-	...+200
Фасад Мастер	плита	1000	600	50-150	-	НГ	0,035	0,037	0,039	0,04	0,30	1,0	30	10	-	-	...+200

## КОЛОДЯЗНА КЛАДКА МІЖ ДВОМА ШАРАМИ ЦЕГЛЯНИХ СТІН

Каркас-П34	плита	1170	610	50 / 100	14,27 / 7,14	НГ	0,034	0,036	0,037	0,039	0,55	1,0	-	-	-	600	...+200
------------	-------	------	-----	----------	--------------	----	-------	-------	-------	-------	------	-----	---	---	---	-----	---------

## ПІДЛОГИ

Плаваюча Підлога	плита	1380	1190	20-50	-	НГ	0,033	0,035	0,043	0,046	0,50	1,0	8-20	-	-	-	...+200
------------------	-------	------	------	-------	---	----	-------	-------	-------	-------	------	-----	------	---	---	---	---------

## ТЕХНІЧНА ІЗОЛЯЦІЯ: ТРУБОПРОВІДИ, ВЕНТИЛЯЦІЯ

МАТ-AL	рулон	4000-10000	1200	20 - 100	-	Г1	0,035	0,038	-	-	-	-	-	-	-	-	...+300
--------	-------	------------	------	----------	---	----	-------	-------	---	---	---	---	---	---	---	---	---------

## САУНА

Сауна	рулон	12500	1200	50	15,00	Г1	0,036	0,039	-	-	-	-	-	-	-	-	...+200
-------	-------	-------	------	----	-------	----	-------	-------	---	---	---	---	---	---	---	---	---------

## ПЛОСКА ПОКРІВЛЯ

ОЛ-ТОП	плита	1200	600	50	69,12	НГ	0,037	0,039	0,040	0,042	0,3	1,0	60	15	-	-	...+200
ОЛ-Ге	плита	1380	1190	100/150	68,97 / 34,49	НГ	0,037	0,039	0,040	0,042	0,3	1,0	25	6	-	-	...+200
ОЛ-П	плита	1380	1190	50-150	22,99-67,33	НГ	0,037	0,039	0,040	0,042	0,3	1,0	40	10	-	-	...+200
Руф В Оптима	плита	1000	600	40/ 50	3,6/ 2,4	НГ	0,038	0,040	0,042	0,044	0,3	1,0	60	14	-	-	...+200
Руф Н Оптима	плита	1000	600	50-200	-	НГ	0,035	0,037	0,039	0,040	0,3	1,0	25/30	6,5	-	-	...+200
Руф	плита	1000	600	50-150	-	НГ	0,037	0,039	0,041	0,042	0,3	1,0	50	12	-	-	...+200



## АЛЬБОМ ТЕХНІЧНИХ РІШЕНЬ



Перевірити, де саме ваш будинок або квартира втрачає тепло, найпростіше за допомогою тепловізора – він показує всі місця витоку тепла через неякісну теплоізоляцію.

Компанія «Сен-Гобен Будівельна Продукція Україна» пропонує допомогу у проведенні тепловізійного тесту для виявлення недоліків в ізоляції конструкції. Для уточнення деталей проведення тесту звертайтеся до представників компанії.

ТОВ «Сен-Гобен Будівельна Продукція Україна»

03038, м.Київ, вул. Нововокзальна, 2, Україна  
Тел. (044) 498-7055

[www.isover.ua](http://www.isover.ua)  
[www.saint-gobain.ua](http://www.saint-gobain.ua)

Приєднуйтеся до нас у соціальних мережах:



Липень 2021 р.